

Jagdbanngebiete /AULAV

Gemäss der Aussenladenverordnung ist Starten und Landen in diversen Gebieten grundsätzlich verboten. Diese Zonen orientieren sich meist an natürlichen Grenzen (Bäche, Berggrat, Gipfel etc.) oder an Wanderwegen und Strassen.

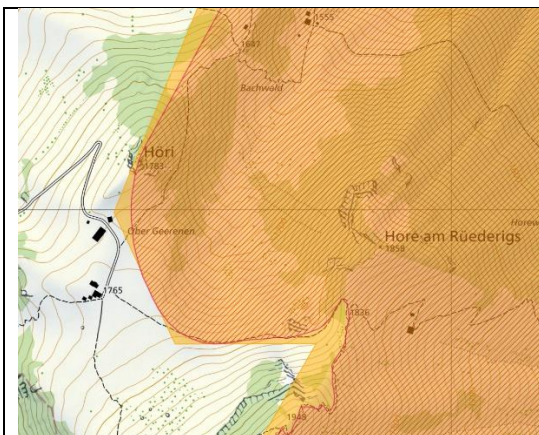
Für die Auswertung wird im Zweifelsfall anhand der SwissTopo-Karte (Layer «Jagdbanngebiete AuLaV») kontrolliert. Falls du nach einer Landung unsicher bist, informier die Rennjury und setze dein Rennen fort.

Safety-First: Landungen aus Sicherheitsgründen sind erlaubt, werden aber im Wettbewerb gemäss Reglement sanktioniert.

Achtung: Bei Sonderregelungen gibt es ebenfalls Orange Kreise.

Verwendung der Luftraumdatei

Die Kontur wird für die Geräte vereinfacht, wodurch die Zone an den meisten Orten etwas grösser gemacht werden muss. Das kann aber täuschen – lokal kann die Grenze auch sehr genau angenähert sein:

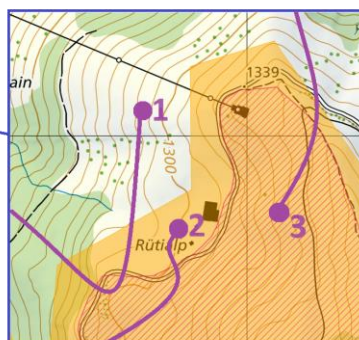
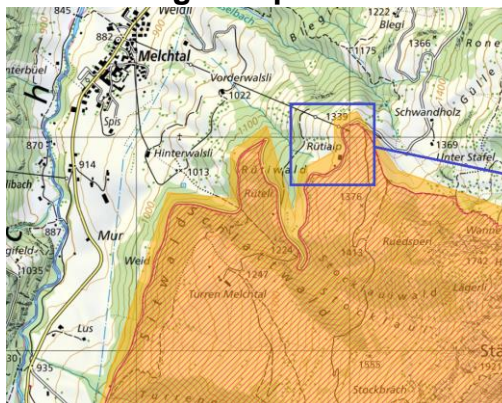


Achtung: keine eingebaute Toleranz!

Luftraumfile: OrangeZone

Jagdbanngebiet gemäss SwissTopo: schraffiert

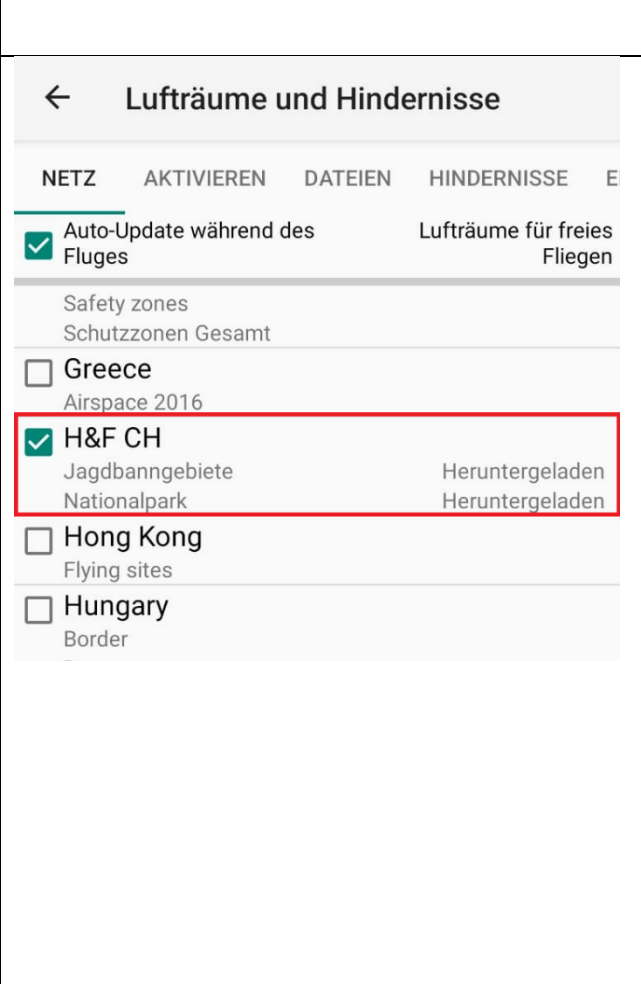
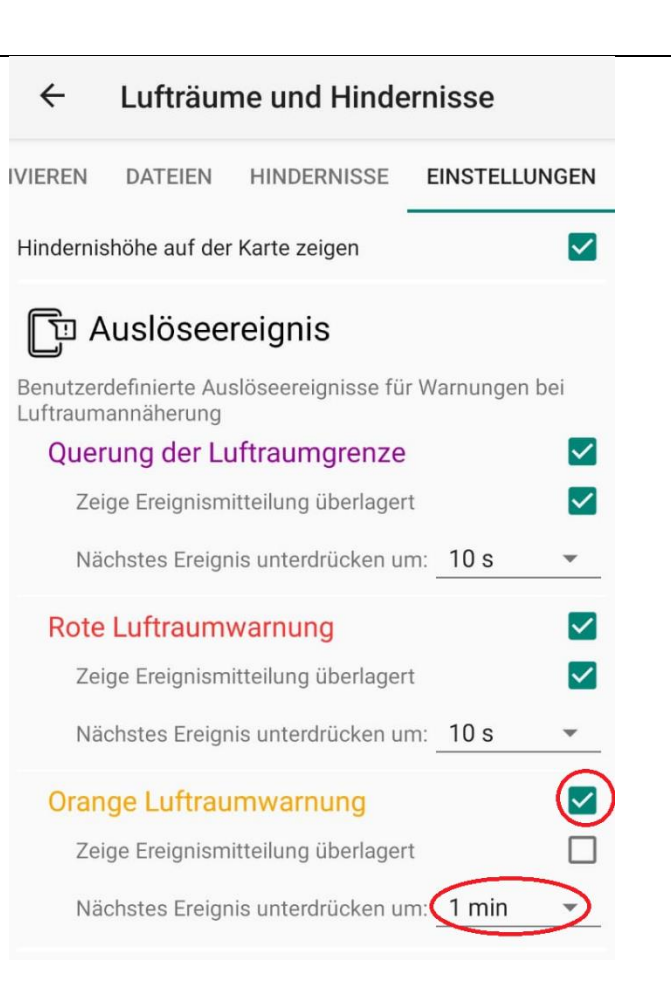

Auswertungsbeispiel:



1. **Überflug der Zone mit Landung neben dem «Luftraum»**
→ Überflug erlaubt, Landung klar ausserhalb
2. **Überflug der Zone und Landung innerhalb des «Luftraums»**
→ individuelle Prüfung nötig, in diesem Fall korrekte Landung
3. **Landung innerhalb der Zone und des «Luftraums»**
→ Sanktion gemäss Reglement

Einstellungen auf XCTrack

Die Warnung in der Luft ist aktuell mit 100m AGL eingestellt. Wer das nicht benötigt, kann diese orangen Warnungen komplett deaktivieren oder die Zeit, bis zur nächsten Warnung verlängern.

 <p>← Lufräume und Hindernisse</p> <p>NETZ AKTIVIEREN DATEIEN HINDERNISSE E</p> <p><input checked="" type="checkbox"/> Auto-Update während des Fluges Lufräume für freies Fliegen</p> <hr/> <p>Safety zones Schutzzone Gesamt</p> <p><input type="checkbox"/> Greece Airspace 2016</p> <p><input checked="" type="checkbox"/> H&F CH Jagdbanngebiete Heruntergeladen Nationalpark Heruntergeladen</p> <p><input type="checkbox"/> Hong Kong Flying sites</p> <p><input type="checkbox"/> Hungary Border</p>	 <p>← Lufräume und Hindernisse</p> <p>AKTIVIEREN DATEIEN HINDERNISSE <u>EINSTELLUNGEN</u></p> <p>Hindernishöhe auf der Karte zeigen <input checked="" type="checkbox"/></p> <p> Auslöseereignis</p> <p>Benutzerdefinierte Auslöseereignisse für Warnungen bei Luftraumannäherung</p> <p>Querung der Luftraumgrenze <input checked="" type="checkbox"/></p> <p>Zeige Ereignismitteilung überlagert <input checked="" type="checkbox"/></p> <p>Nächstes Ereignis unterdrücken um: 10 s ▾</p> <p>Rote Luftraumwarnung <input checked="" type="checkbox"/></p> <p>Zeige Ereignismitteilung überlagert <input checked="" type="checkbox"/></p> <p>Nächstes Ereignis unterdrücken um: 10 s ▾</p> <p>Orange Luftraumwarnung <input checked="" type="checkbox"/></p> <p>Zeige Ereignismitteilung überlagert <input type="checkbox"/></p> <p>Nächstes Ereignis unterdrücken um: 1 min ▾</p>

← Widget: XC Karte

Peilung (Kurs) anzeigen

Zeige Gleitdistanz ?

Gleitzahl Mittelung: 10 s

Liniestärke: 2,0x

Farbe des Tracklogs **Pro** ○

Grössenkoeffizient des Pilotpfeils: 100%

Schriftgrösse
Klein ▼

The map displays a topographic view of a mountainous region. Red lines outline flight paths or boundaries. Yellow lines indicate specific altitude levels: 'GND-100 m AGL' (three locations), 'GND-2000 m AMSL', and '300 m/1700 m AGL/AMSL-FL130'. A scale bar at the bottom left indicates '12km'. In the bottom right corner, the text reads 'Grund: 1549 m' and '66,3 km S'. A zoom control with '+' and '-' symbols is visible on the left side of the map.

Download für andere Geräte

Achtung: Die Luftraumdatei verwendet eine Höhendefinition mit Höhe über Grund. Nicht alle Varios unterstützen dies korrekt und nur wenige warnen bei diesen Lufträumen.

Mache dich mit deinem Gerät vertraut!

airspace.XContest.org Airspaces About Airspace configuration Settings Log out

SAT map
 Airspace
 Obstacles

Free flying
Powered flying
Notices
Airspace activity
All
Active - 9.8.2024 (today)
Active - 10.8.2024

**Schweiz/Suisse/
Svizzera/Svizra**

H&F CH
+ Add country

H&F CH Jagdbanngebiete
 Nationalpark

Export Convert

Export airspace data

Export type: **OpenAir** XC Tracer GeoJson

Settings: Free flying only Powered flying only Hide alerts

Activation: **All** Today Tomorrow

H&F CH: Jagdbanngebiete Nationalpark

Additional OpenAir / obstacle files: Keine ausgewählt

Cancel **Export**

Anhang: Rechtliche Grundlagen für Hängegleiter

Verordnung über das Starten und Landen mit Luftfahrzeugen ausserhalb von Flugplätzen
Aussenlandeverordnung, AuLaV (Auszug der für Hängegleiter relevanten Artikel)

Art. 3 Grundsatz

Aussenlandungen sind zulässig, sofern diese Verordnung keine Einschränkungen vorsieht.

Art. 4 Vorbehaltenes Privatrecht

Die Rechte der an einem Grundstück Berechtigten insbesondere auf Abwehr von Besitzstörungen und Ersatz ihres Schadens bleiben vorbehalten.

Art. 5 Verbot von Aussenlandungen bei Unfallstellen

Aussenlandungen im Umkreis von 500 m zu einer Unfallstelle sind untersagt, solange die Rettungs- und Untersuchungsarbeiten nicht abgeschlossen sind.

Art. 6 Rechtsmittel des Bundesamts für Zivilluftfahrt (BAZL)

Das BAZL kann die Rechtsmittel des kantonalen und des eidgenössischen Rechts ergreifen.

Art. 10 Zollrechtliche Bewilligung

Für grenzüberschreitende Flüge gilt Artikel 142 der Zollverordnung vom 1. November 20066.

Art. 17

Für die Sicherheit ist bei der Benützung einer Aussenlandestelle ausschliesslich die Kommandantin oder der Kommandant des Luftfahrzeugs verantwortlich.

Art. 23 Einschränkungen in Schutzgebieten

1 Aussenlandungen sind in folgenden Gebieten untersagt: a. Kernzonen von Nationalpärken nach Artikel 23e Buchstabe a des Bundesgesetzes vom 1. Juli 19668 über den Natur- und Heimatschutz; b. Hoch- und Übergangsmoore von nationaler Bedeutung nach Artikel 1 der Hochmoorverordnung vom 21. Januar 19919; c. Wasser- und Zugvogelreservate von internationaler und nationaler Bedeutung nach Artikel

2 der Verordnung vom 21. Januar 199110 über die Wasser und Zugvogelreservate von internationaler und nationaler Bedeutung; d. Flachmoore von nationaler Bedeutung nach Artikel 1 der Flachmoorverordnung vom 7. Dezember 199411; e. Auengebiete von nationaler Bedeutung nach Artikel 1 der Auenverordnung vom 28. Oktober 199212; f. Eidgenössische Jagdbanngebiete nach Artikel 2 der Verordnung vom 30. September 199113 über die eidgenössischen Jagdbanngebiete. 2 Für Aussenlandungen bei Flügen zu Arbeitszwecken in eidgenössischen Jagdbanngebieten gilt das Verbot nur vom 1. November bis am 31. Juli. 8 SR 451.9 SR 451.32 10 SR 922.32 11 SR 451.33 12 SR 451.31 13 SR 922.31 Verordnung über das Starten und Landen mit Luftfahrzeugen ausserhalb von Flugplätzen AS 2008 8

3 Das eidgenössische Departement für Umwelt, Verkehr, Energie und Kommunikation (UVEK) kann, um weitere, besonders empfindliche Gebiete zu schützen, Start und Landebeschränkungen erlassen. Es hört vorgängig die interessierten Kreise an.

4 Das UVEK kann zum Schutz der Natur in genau bezeichneten Schutzgebieten nach den Absätzen 1 oder 3 für bestimmte Kategorien von Luftfahrzeugen Einschränkungen des Überflugs im Zusammenhang mit Aussenlandungen erlassen.

5 Die Schutzgebiete mit den dazugehörigen Einschränkungen werden auf der Luftfahrthinderniskarte¹⁴ publiziert.

Art. 25 Aussenlandungen aus Sicherheitsgründen

Kann zu einer sicheren Landung kein Flugplatz erreicht werden, so ist eine Aussenlandung ohne zeitliche und räumliche Einschränkungen zulässig.

Herzlichen Dank Dani Rissi für die Aufbereitung!