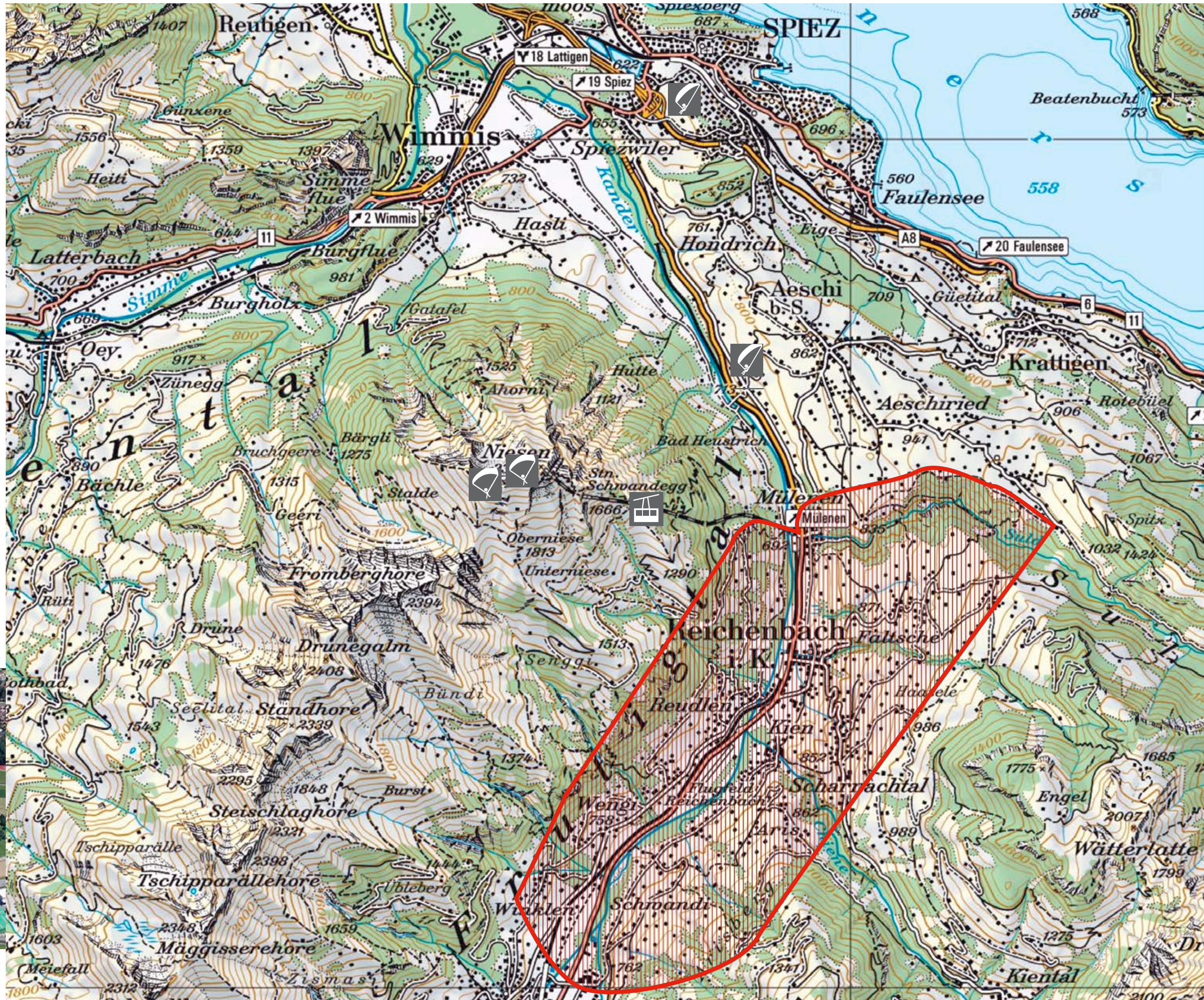






Fluggebiet Niesen



- Startplatz 
- Landeplatz 
- Standseilbahn 
- Parkplatz 



Startplätze

Name	Süd	West
Koordination	46.6444, 7.6484	46.6441, 7.6458
Startrichtung	SO-S-SW	SW-W
Schwierigkeit	mittel	mittel
Höhe	2265m	2250m
Besonderheiten	Der Startplatz Süd liegt 5 Gehminuten von der Niesenbahn entfernt. Er ist über den offiziellen Wanderweg leicht zu erreichen. Ein Windsack ist gut sichtbar angebracht. Das Gelände ist relativ steil, gutes Schuhwerk ist empfehlenswert. Vorsicht bei Nordwind.	Der Startplatz West liegt 10 Gehminuten von der Niesenbahn entfernt. Er ist über den offiziellen Wanderweg leicht zu erreichen. Ein Windsack ist gut sichtbar angebracht. Das Gelände ist mittel steil, gutes Schuhwerk ist empfehlenswert. Vorsicht bei Nordwind.

Landeplätze

Name	Spiez	Bad-Heustrich
Koordination	46.6843, 7.6738	46.6551, 7.6828
Schwierigkeit	einfach	mittel
Höhe	665m	700m
Besonderheiten	Der Landeplatz ist eine grosse Wiese zwischen dem Schulhaus Räumli und dem Autobahnkreuz Spiez. Die ganze gelbe Fläche ist Landegebiet, wobei die Landezone der gemähte Bereich ist. Dieser Bereich variiert je nach Jahreszeit. Der Faltplatz befindet sich längs der Strasse. Der Windsack ist auf dem Silo beim Bauernhaus angebracht.	Der Landeplatz ist eine langgezogene Wiese mit leichter Hangneigung. Bei Talwind wird eine Linksvolte und bei Bergwind eine Rechtsvolte geflogen. Ein Windsack ist gut sichtbar montiert. Faltplatz in gemähter Wiese oder am Wegrand benutzen. Er kann unbekümmert angefliegen werden, ohne Höhenbeschränkung, solange nordsüdlich von der Talstation der Niesenbahn geflogen wird.

Flugplatz Reichenbach - Neue Regelung

Entgegen der gültigen Verordnung des UVEK (VLK / 1.1.2017) konnte mit dem Flugplatzchef eine freiwillige Vereinbarung getroffen werden, welche die Interessen der Gleitschirmflieger und auch der Fallschirmspringer beim Flugplatz Reichenbach berücksichtigt. Die Einhaltung der Vereinbarung wird DRINGEND empfohlen. Ansonsten besteht die Gefahr, dass der offizielle Landeplatz unseres benachbarten Gleitschirmclubs in Frutigen geschlossen werden muss, da er sich innerhalb der 5km Zone befindet.

Folgende Abmachungen sollen DRINGEND eingehalten werden:

- Der Flugplatz Reichenbach DARF NICHT ÜBERFLOGEN WERDEN.
- Blindmeldungen an den Flugplatz Reichenbach für den Überflug sind nicht erlaubt.
- Längs der Landepiste sind neu jeweils nur 1.5km Distanz einzuhalten (anstatt der 5km nach Segelflugkarte).
- Nördlich der Talstation (talabwärts) der Niesenbahn AG und südlich des Tropenhaus Frutigen (talaufrwärts) ist die Talquerung erlaubt.

Bitte trägt durch die Einhaltung des Überflugverbots zur Sicherheit aller LuftraumnutzerInnen rund um den Flugplatz Reichenbach bei und macht auch andere PilotInnen auf die neue Regelung aufmerksam.

